

# VERROUILLAGE ÉLECTRIQUE

## VENTOUSES ELECTROMAGNETIQUES

### VENTOUSES STANDARD

#### Ventouses à encastrer 300 Kg

- AC300E** Ventouse à encastrer 300 Kg 12V/24V CC  
**AC300EM** Ventouse à encastrer 300 kg avec contact 12/24V CC



#### Ventouses en applique 300 Kg

- AC300** Ventouse en applique 300 Kg 12V/24V CC Conforme NF S 61 937  
**AC300M** Ventouse en applique avec contact  
**AC300L** Equerre en L ajustable pour ventouse série AC300  
**AC300ZL** Kit Z et L pour ventouse série AC300

#### Ventouses en applique 550 Kg

- AC550** Ventouse en applique 550 Kg 12V/24V CC  
**AC550M** Ventouse en applique avec contact  
**AC550L** Equerre en L ajustable pour ventouse série AC550  
**AC550ZL** Kit Z et L pour ventouse série AC550



**AUTRES MODELES, NOUS CONSULTER POUR DEVIS ET DISPONIBILITÉ**

### ACCESSOIRES

#### PAS-N

- Passage de câble renforcé
- Gaine métallique nickelée
- Longueur 40cm
- Diamètre ext. : 13mm, int. : 10mm

#### PAS-M

- Passage de câble renforcé
- Gaine métallique chromée à spirale
- Longueur 40cm
- Diamètre ext. : 13mm, int. : 10mm



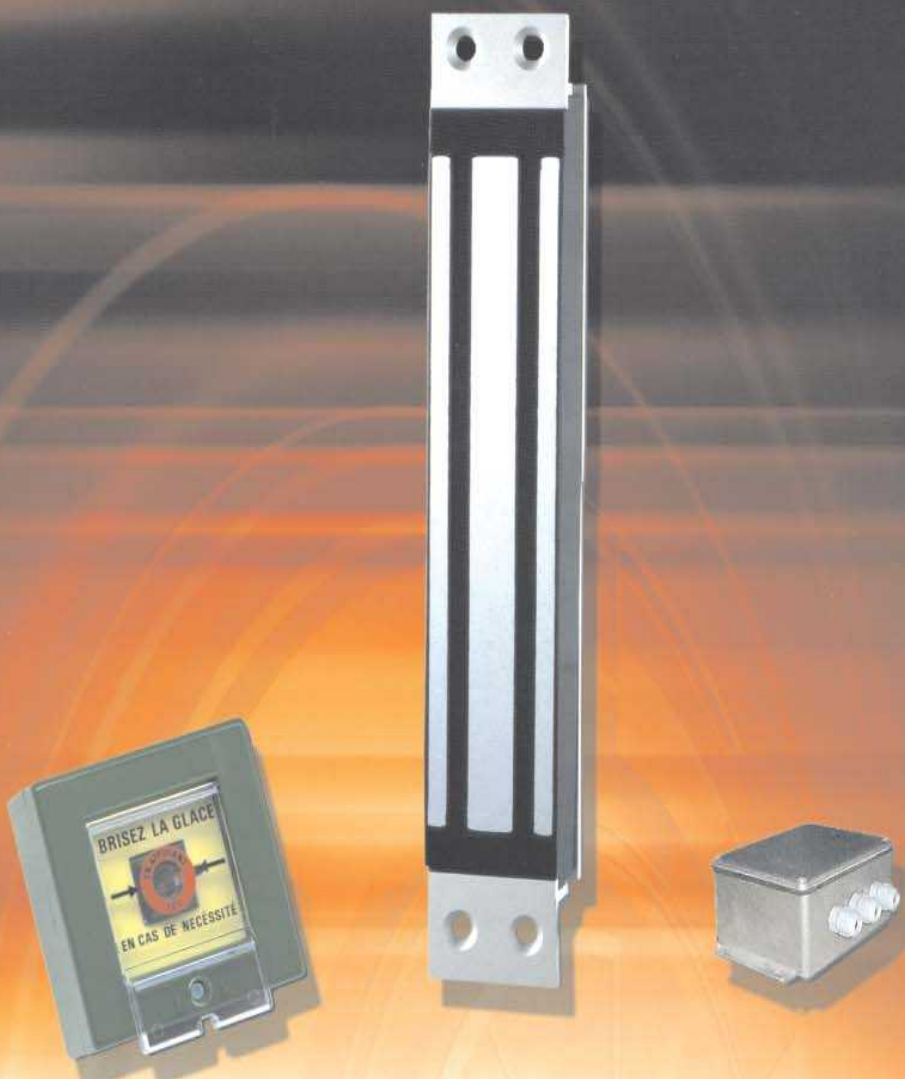
### DECLENCHEUR MANUEL A MEMBRANE

- BBG1** : 1 contact, boîtier de couleur verte  
**BBG2** : 2 contact, boîtier de couleur verte
- Visualisation précise de l'état de fonctionnement
  - Pouvoir de coupure 3A sous 250 V
  - IP44
  - Disponibles en 1 ou 2 contacts inverseurs
  - Disponibles en version vert, rouge, blanc ou jaune.
  - Les réf. 221122 et 221123 (vert) sont conformes au normes



# SYSTÈMES DE VERROUILLAGE

## VENTOUSES NF



*It's already tomorrow . C'est déjà demain*

### Ventouses Magnétiques 300 kg encastrées à la norme NF S 61 937 - PEM3ERN

Afin de répondre à la norme NF S 61 937 de verrouillage des issues de secours, la ventouse 300 kg encastrée PEM3ERN existe en 24 ou 48 Vdc. Ces ventouses ont un contact de verrouillage de porte. Nous avons également créé tous les accessoires obligatoires dans le montage de ce type de ventouses : boîtier bris de glace PEMiBG2V et de commande PEMiBR.

| Type      | Tension<br>VDC  | Courant<br>mA | Signalisation<br>Type | Dimensions<br>L x h x p (mm) | Accessoires             |
|-----------|---|---------------|-----------------------|------------------------------|-------------------------|
| PEM3ERN24 | 24  | 250           | reed                  | 228,5 x 39 x 26              | [ AMA3, UBGP3/5<br>AME3 |
| PEM3ERN48 | 48  | 125           | reed                  | 228,5 x 39 x 26              |                         |
| PEMiBR    | Boîtier de commande, kit d'issue de secours NF en 24 Vdc      |               |                       |                              |                         |
| PEMiBR48  | Boîtier de commande, kit d'issue de secours NF en 48 Vdc      |               |                       |                              |                         |
| PEMiBG2V  | Boîtier bris de glace vert - 2 contacts                       |               |                       |                              |                         |
| PEMiBGD2V | Boîtier bris de glace vert - 2 contacts à membrane déformable |               |                       |                              |                         |
| CLBGD     | Clef de réarmement du boîtier PEMiBGD2V                       |               |                       |                              |                         |



PEMiBG2V



PEMiBR



### Ventouses Magnétiques 300 kg en saillie à la norme NF S 61 937 - PEM3SRN

Afin de répondre à la norme NF S 61 937 de verrouillage des issues de secours, la ventouse 300 kg en saillie PEM3SRN existe en 24 ou 48 Vdc. Ces ventouses ont un contact de verrouillage de porte. Nous avons également créé tous les accessoires obligatoires dans le montage de ce type de ventouses : boîtier bris de glace PEMiBG2V et de commande PEMiBR. Comme l'ensemble de notre gamme, ces ventouses se montent en saillie avec une grande facilité grâce aux nombreux accessoires de la gamme.

| Type      | Tension<br>VDC  | Courant<br>mA | Signalisation<br>Type | Dimensions<br>L x h x p (mm) | Accessoires  |
|-----------|---|---------------|-----------------------|------------------------------|--|
| PEM3SRN24 | 24  | 250           | reed                  | 248 x 45 x 26                | [ AML3, AMZ3/5, AMB12, AMB16, AMBC,<br>AMA3, UBGP3/5 - UBGV3/5 |
| PEM3SRN48 | 48  | 125           | reed                  | 248 x 45 x 26                |  |
| PEMiBR    | Boîtier de commande, kit d'issue de secours NF en 24 Vdc      |               |                       |                              |  |
| PEMiBR48  | Boîtier de commande, kit d'issue de secours NF en 48 Vdc      |               |                       |                              |  |
| PEMiBG2V  | Boîtier bris de glace vert - 2 contacts                       |               |                       |                              |  |
| PEMiBGD2V | Boîtier bris de glace vert - 2 contacts à membrane déformable |               |                       |                              |  |
| CLBGD     | Clef de réarmement du boîtier PEMiBGD2V                       |               |                       |                              |  |



PEMiBG2V



PEMiBR



### Ventouses Magnétiques 530 kg en saillie à la norme NF S 61 937 - PEM5SRN

Afin de répondre à la norme NF S 61 937 de verrouillage des issues de secours, la ventouse 530 kg en saillie PEM5SRN existe en 24 ou 48 Vdc. Ces ventouses ont un contact de verrouillage de porte. Nous avons également créé tous les accessoires obligatoires dans le montage de ce type de ventouses : boîtier bris de glace PEMiBG2V et de commande PEMiBR. Comme l'ensemble de notre gamme, ces ventouses se montent en saillie avec une grande facilité grâce aux nombreux accessoires de la gamme.

| Type      | Tension<br>VDC  | Courant<br>mA | Signalisation<br>Type | Dimensions<br>L x h x p (mm) | Accessoires  |
|-----------|---|---------------|-----------------------|------------------------------|--|
| PEM5SRN24 | 24  | 250           | reed                  | 266 x 67 x 40                | [ AML5, AMZ3/5, AMA5, AMB12 - AMB16<br>AMBC - UBG3/5 - UBGV3/5 |
| PEM5SRN48 | 48  | 125           | reed                  | 266 x 67 x 40                |  |
| PEMiBR    | Boîtier de commande, kit d'issue de secours NF en 24 Vdc      |               |                       |                              |  |
| PEMiBR48  | Boîtier de commande, kit d'issue de secours NF en 48 Vdc      |               |                       |                              |  |
| PEMiBG2V  | Boîtier bris de glace vert - 2 contacts                       |               |                       |                              |  |
| PEMiBGD2V | Boîtier bris de glace vert - 2 contacts à membrane déformable |               |                       |                              |  |
| CLBGD     | Clef de réarmement du boîtier PEMiBGD2V                       |               |                       |                              |  |



PEMiBG2V



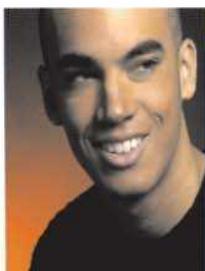
PEMiBR



### Le conseil d'un technicien PRO EM

#### VENTOUSES NF S 61-937 - IL NE SUFFIT PAS D'AVOIR UN PV POUR ETRE A LA NORME

Les dispositifs d'issues de secours et en particulier les ventouses doivent obtenir un agrément d'un organisme officiel (LCPP, CNPP, ...) qui certifie que ces produits sont conformes à la norme NFS 61-937 (Arrêté du 2 février 1993, JO du 18 mars 1993, article CO 46, paragraphe 2). Bon nombre de produits du marché n'ont qu'un simple agrément délivré « Pour un dispositif de commande manuel ». Les produits TECHNO EM ont un agrément plus large et peuvent être installés soit « Pour un dispositif de commande manuel », soit « Par un dispositif de contrôle d'issue de secours ». Dans ces deux cas et afin d'être en accord avec la norme, l'un de nos modèles de ventouses magnétiques à la norme NF S 61-937 doit être installé avec notre boîtier de raccordement PEMiBR, suivant les dispositions reprises dans notre notice.



## Ventouse Magnétique 180 kg - PEM2SR

Probablement la plus petite ventouse de verrouillage du marché. Conçue pour des accès de moyenne sécurité, elle offre une résistance d'environ 180 kg. Malgré ses petites dimensions, la PEM2SR est équipée comme ses grandes sœurs d'un circuit électronique muni des protections électroniques du sélecteur de tension et d'un contrôle de position et verrouillage correct de la porte.

| Type   | Tension<br>VDC | Courant<br>mA | Signalisation<br>Type | Dimensions<br>L x h x p (mm) | Accessoires  |
|--------|----------------|---------------|-----------------------|------------------------------|--------------|
| PEM2SR | 12/24          | 350/175       | reed                  | 180 x 34 x 21,5              | AMZ2 - UBGP2 |



PEM2SR

## Ventouses Magnétiques 300 kg en saillie - PEM3S - PEM3SR - PEM3SRT

Les ventouses 300 kg constituent le milieu de gamme des ventouses magnétiques de verrouillage. Afin de répondre aux différents niveaux de sécurité, elles existent soit en version simplifiée comme la PEM3S soit munie, comme la PEM3SR, d'un contrôle de position et verrouillage correct de la porte. Ces ventouses se montent en saillie avec une grande facilité grâce aux nombreux accessoires de la gamme.

| Type    | Tension<br>VDC | Courant<br>mA | Signalisation<br>Type | Dimensions<br>L x h x p (mm) | Accessoires   |
|---------|----------------|---------------|-----------------------|------------------------------|---|
| PEM3S   | 12/24          | 500/250       | non                   | 250 x 42,5 x 27              | [ AML3, AMZ3/5, AMB12, AMB16, AMBC, AMA3, UBGP3/5 - UBGV3/5 |
| PEM3SR  | 12/24          | 500/250       | relais + led          | 250 x 42 x 27                |   |
| PEM3SRT | 12/24          | 500/250       | relais + led + timer  | 250 x 42 x 27                |   |



PEM3S

## Ventouses 530 kg apparentes - PEM5S - PEM5SR - PEM5SRT

Les ventouses 530 kg sont la base du verrouillage de qualité des accès de sécurité. Offrant une bien meilleure résistance que la grande majorité des gâches électriques, et plus fiables que les serrures électriques ces ventouses représentent la philosophie du verrouillage du futur. Afin de répondre aux différents niveaux de sécurité, elles existent soit en version simplifiée comme la PEM5S, soit comme la PEM5SR, munie, d'un contrôle de position et verrouillage correct de la porte. Dans la même philosophie de la gamme 300 kg, un grand nombre d'accessoires simplifiera l'installation de nos ventouses répondant ainsi à la majorité des applications.

| Type    | Tension<br>VDC | Courant<br>mA | Signalisation<br>Type | Dimensions<br>L x h x p (mm) | Accessoires   |
|---------|----------------|---------------|-----------------------|------------------------------|---|
| PEM5S   | 12/24          | 500/250       | non                   | 266 x 67 x 40                | [ AML5, AMZ3/5, AMA5, AMB12 - AMB16, AMBC - UBGP3/5 - UBGV3/5 |
| PEM5SR  | 12/24          | 500/250       | relais + led          | 266 x 67 x 40                |   |
| PEM5SRT | 12/24          | 500/250       | relais + led + timer  | 266 x 67 x 40                |   |



PEM5S

## Ventouses doubles 2 x 530 kg - PEM10S, PEM10SR

Pour répondre à la spécificité du verrouillage des portes à deux ouvrants, il est à la fois plus facile et esthétique d'installer une ventouse double. Basés sur la technologie des ventouses PEM5S et PEM5SR les modèles PEM10S et PEM10SR possèdent les mêmes caractéristiques, pour les portes doubles, avec la possibilité de faire fonctionner indépendamment les deux électro-aimants.

| Type    | Tension<br>VDC | Courant<br>mA | Signalisation<br>Type | Dimensions<br>L x h x p (mm) | Accessoires                            |
|---------|----------------|---------------|-----------------------|------------------------------|--|
| PEM10S  | 12/24          | 500/250 x 2   | non                   | 532 x 67 x 40                | [ AML5, AMZ3/5, AMA5, UBGP3/5, UBGV3/5 |
| PEM10SR | 12/24          | 500/250 x 2   | relais + led          | 532 x 67 x 40                |  |



PEM10S



### Le conseil d'un technicien PROEM

Installer de préférence une ventouse avec signalisation pour avoir des informations fiables de verrouillage pour votre contrôle d'accès.

## Ventouses rondes 250 et 300 kg – PEM25R, PEM25R48, PEM25R100

Spécialement étudiées pour le verrouillage des barrières levantes, la ventouse PEM25R existe en 12/24 et en 48 Vdc. Munie d'une information de verrouillage correct, cette ventouse est d'une construction robuste et facile à installer. Elle est traitée anti-corrosion au bichromate, ce qui la rend parfaitement adaptée pour l'installation à l'extérieur.

| Type      | Force<br>kg | Tension<br>VDC | Courant<br>mA | Signalisation<br>Type | Dimensions<br>L x h x p (mm) | Accessoires |
|-----------|-------------|----------------|---------------|-----------------------|------------------------------|-------------|
| PEM25R    | 250         | 12/24          | 500/250       | Reed                  | 80 x 38                      | aucun       |
| PEM25R48  | 250         | 48             | 125           | Reed                  | 80 x 38                      | aucun       |
| PEM25R100 | 350         | 12/24          | 500/250       | Reed                  | 100 x 38                     | aucun       |

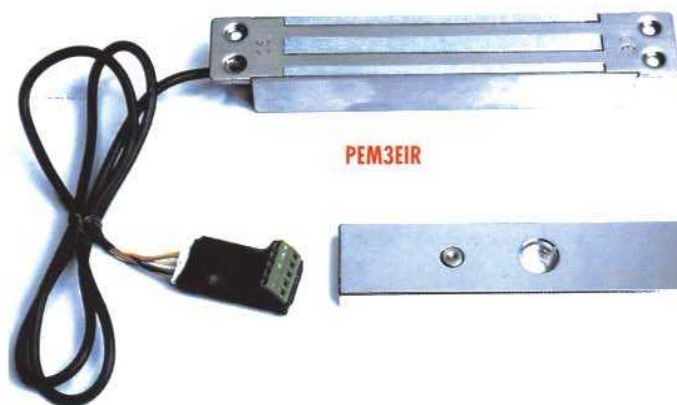


PEM25R

## Ventouses inox 300, 400 et 530 kg – IP65

Le verrouillage extérieur exige une résistance plus importante aux différents types d'agressions, qu'elles soient humaines ou climatiques. Les ventouses de la série Inox satisfont à ce besoin spécifique avec différents modèles qui répondent à tous types de montages. La PEM3EIR est prévue pour un montage encastré. La PEM4ESIR peut être fixée soit en façade soit latéralement. Enfin, la PEM5SIR est prévue pour une fixation latérale. D'une résistance à la traction de 300 à 530 kg, elles sont équipées de contrôle de position et de verrouillage correct de l'accès.

| Type     | Force<br>kg | Tension<br>VDC | Courant<br>mA | Signalisation<br>Type | Dimensions<br>L x h x p (mm) | Accessoires          |
|----------|-------------|----------------|---------------|-----------------------|------------------------------|----------------------|
| PEM3EIR  | 300         | 12/24          | 500/250       | Reed                  | 228 x 39 x 27                | AMA3, UBG3/5         |
| PEM4ESIR | 400         | 12/24          | 500/250       | Reed                  | 230 x 45 x 30                | AMZ3/5               |
| PEM5SIR  | 530         | 12/24          | 500/250       | Reed                  | 220 x 64 x 40                | AMZ3/5, AMA5, UBG3/5 |



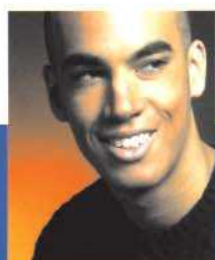
PEM3EIR



PEM4ESIR



PEM5SIR



### Le conseil d'un technicien PROEM

Pour vos applications extérieures, les ventouses spécifiques sont équipées d'une longueur de câble qui vous permettra de réaliser vos branchements électriques à l'abri de l'humidité dans un coffret étanche.

### Ventouse Magnétique 180 kg encastrée - PEM2ER

Probablement la plus petite ventouse de verrouillage du marché. Conçue pour des accès de moyenne sécurité, elle offre une résistance d'environ 180 kg. Malgré ses petites dimensions, la PEM2ER est équipée comme ses grandes sœurs d'un circuit électronique muni des protections électroniques du sélecteur de tension et d'un contrôle de position et verrouillage correct de la porte.

| Type   | Tension<br>VDC | Courant<br>mA | Signalisation<br>Type | Dimensions<br>L x h x p (mm) | Accessoires |
|--------|----------------|---------------|-----------------------|------------------------------|-------------|
| PEM2ER | 12/24          | 350/175       | reed                  | 220 x 35 x 22                | UBGP2       |

### Ventouses Magnétiques 300 kg encastrées - PEM3E, PEM3ER, PEM35ER

Les ventouses 300 kg constituent le milieu de gamme des ventouses magnétiques de verrouillage. Afin de répondre aux différents niveaux de sécurité, elles existent soit en version simplifiée comme la PEM3E, soit munie d'un contrôle de position et verrouillage correct de la porte, comme la PEM3ER.

Dans la gamme des ventouses encastrées, la PEM35ER a été conçue pour l'intégration dans les profils métalliques étroits d'une section minimum de 36 mm. Cette ventouse offre une grande polyvalence de montage, soit en configuration standard avec ses deux plaques amovibles, soit en montage "Anti-vandale" sans aucune vis apparente avec le vérin VM5 et les cales CVM8 livrés en standard. Afin d'être complète la PEM35ER est munie d'un contrôle de position et verrouillage correct de la porte.

| Type    | Tension<br>VDC | Courant<br>mA | Signalisation<br>Type | Dimensions<br>L x h x p (mm) | Accessoires                    |
|---------|----------------|---------------|-----------------------|------------------------------|--------------------------------|
| PEM3E   | 12/24          | 500/250       | non                   | 228,5 x 39 x 26              | AMA3, AME3, UBGP3/5            |
| PEM3ER  | 12/24          | 500/250       | reed                  | 228,5 x 39 x 26              |                                |
| PEM35ER | 12/24          | 500/250       | reed                  | 205 x 35 x 23,5              | AMA3, AME3, UBGP3/5, VM5, CVM8 |

### Ventouses Magnétiques 530 kg encastrées - PEM5E, PEM5EH, PEM5EHI

D'une force supérieure pour les applications de haute sécurité, et tout comme la PEM35ER, la PEM5E a été conçue pour l'intégration dans les profils métalliques d'une largeur intérieure de 60 mm. Cette ventouse est livrée avec deux vérins VM5 et les cales CVM8 qui permettent de la monter en configuration "Anti-vandale" sans aucune vis apparente. Les ventouses PEM5EH et PEM5EHI sont des modèles à encastrer grâce à leur support à chaque extrémité. Les supports de la PEM5EH sont en acier laqué noir. Les supports de la PEM5EHI sont en inox, spécialement adapté pour une utilisation en extérieur.

| Type    | Tension<br>VDC | Courant<br>mA | Signalisation<br>Type | Dimensions<br>L x h x p (mm) | Accessoires              | Commentaire               |
|---------|----------------|---------------|-----------------------|------------------------------|--------------------------|---------------------------|
| PEM5E   | 12/24          | 500/250       | non                   | 190 x 60 x 40                | AMA5, UBGP3/5, VM5, CVM8 |                           |
| PEM5EH  | 12/24          | 500/250       | non                   | 214 x 65 x 36,5              | AMA5, UBGP3/5            | supports acier laqué noir |
| PEM5EHI | 12/24          | 500/250       | non                   | 214 x 65 x 36,5              | AMA5, UBGP3/5            | supports inox             |



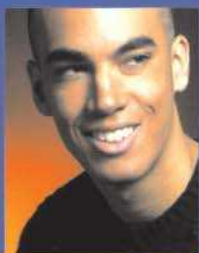
### Le conseil d'un technicien PRO EM

#### Il ne faut pas confondre ventouse et ventouse !

En effet il existe deux techniques de fabrication de ventouses :

La première économique et peu performante consiste à usiner un bloc de métal pour intégrer une bobine électrique, technique communément appelée "Métal Solide". Cette technique à encombrement égal n'offre qu'une force de 50% environ par rapport à la technique E-Plates.

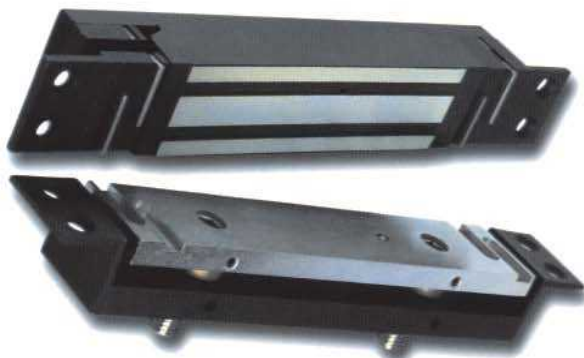
La seconde appelée technique "E-Plates", performante et noble, consiste à assembler une série de lamelles métalliques en forme de E qui, est certes plus chère à la fabrication, mais garantit à l'utilisateur la force annoncée.



## Ventouse à cisaillement - PEM3000ER

La ventouse à cisaillement est un concept réunissant les avantages d'une serrure électrique et ceux d'une ventouse magnétique. La PEM3000ER a des dimensions qui la rendent facile à poser, mais lui assurent une excellente résistance de plus de 1 200 kg. Grâce à son système d'alignement automatique, elle assure un verrouillage même si la porte n'est pas parfaitement en position. Afin d'être complète la PEM3000ER est munie d'un contrôle de position et verrouillage correct de la porte.

| Type      | Tension<br>VDC | Courant<br>mA | Signalisation<br>Type | Dimensions<br>L x h x p (mm) | Accessoires      |
|-----------|----------------|---------------|-----------------------|------------------------------|------------------|
| PEM3000ER | 12/24          | 600/300       | reed                  | 230 x 31 x 27                | UBG3000, KIT3000 |



## Kit de mise en saillie - KIT3000

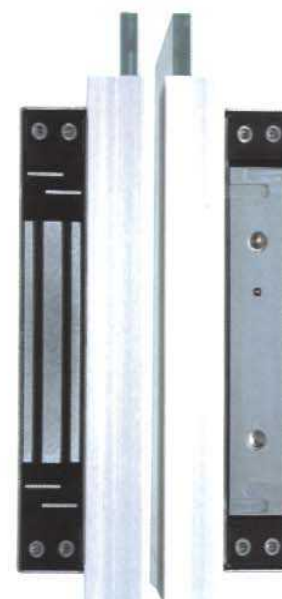
Soucieux d'offrir une polyvalence du montage de la ventouse à cisaillement PEM3000ER, nous avons conçu le KIT3000 qui permet le montage en saillie de cette ventouse. Il s'installe indifféremment horizontalement sur le haut de la porte ou verticalement (uniquement à l'intérieur pour porte poussante). Ce kit est d'un bel aspect en inox brossé, dont la fermeture est assurée par des vis "Anti-vandale".

| Type    | Dimensions<br>L x l x h (mm) |
|---------|------------------------------|
| KIT3000 | 235 x 36 x 42                |

## Support pour porte verre - UBG3000

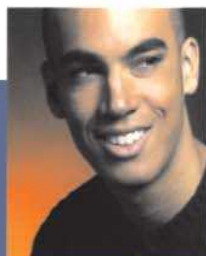
Afin de répondre aux différents types de portes, Techno EM a conçu le support de KIT3000 pour porte et imposte en verre. Le support UBG3000 s'adapte aux différentes épaisseurs de verre de 8 à 12 mm, avec une finition en aluminium brossé.

| Type    | Dimensions<br>L x l x h (mm) |
|---------|------------------------------|
| UBG3000 | 265 x 34 x 62                |



ARBRES DE CHOIX

| Sens d'ouverture   | Montage                        | Accessoires                |
|--|--------------------------------|----------------------------|
| Tous les types d'ouvertures<br>(tirantes, poussantes, battantes) | Porte et huisserie à mortaiser | Aucun accessoire à prévoir |
|  | Porte pleine - Dormant plein   | KIT3000                    |
|  | Porte verre - Dormant plein    | KIT3000 + 1 x UBG3000      |
|  | Porte verre - Imposte verre    | KIT3000 + 2 x UBG3000      |



### Le conseil d'un technicien PROEM

Lors du montage, la plaque doit être réglée afin qu'elle soit à 2 mm environ des languettes de la ventouse non alimentée.

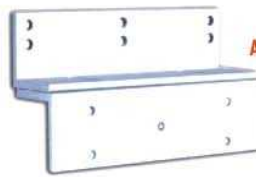
Bien s'assurer que le ferme porte place correctement la porte en position fermée, sinon la ventouse risque de ne pas se verrouiller correctement.

## Supports de montage pour ventouses PROEM

Grâce à une très large gamme d'accessoires parfaitement adaptés au montage des ventouses magnétiques, l'installation des ventouses PROEM est un véritable jeu d'assemblage. De plus certains de ces accessoires sont polyvalents tel que l'AMZ3/5 qui est prévu pour la gamme 300 ou 530 kg, ainsi que l'AML3 ou l'AML5 qui sont prévus pour le sens tirant ou poussant.



AML compatible int. ext.



AMZ3/5



AML compatible int. ext.

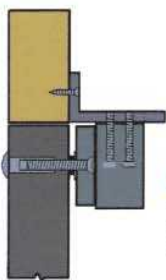
UBGP3/5



AMA

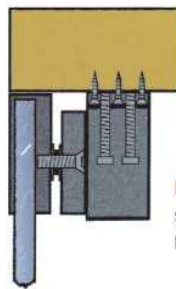


Ext Int



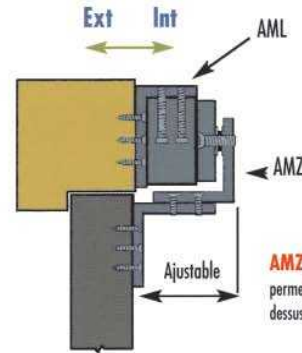
**AML3 - AML5**  
compense la dimension trop faible d'un chambranle ou d'une imposte.

Ext Int



**UBGP2 - UBGP3/5**  
support de contre-plaque pour porte en verre de 8, 10 et 12 mm.

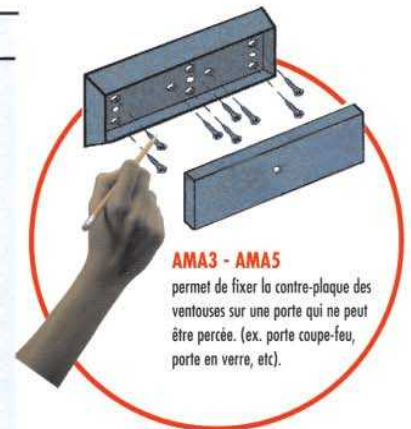
Ext Int



**AMZ2 - AMZ3/5**  
permettent de fixer la ventouse sur le dessus de la porte du côté sécurisé.

## Accessoires de montage

| Type    | Désignation  | Ventouses compatibles                        |
|---------|--|--|
| AMA3    | Support de contre-plaque pour ventouse 300 kg                                  | Gamme PEM3S, PEM3E et PEM35ER                |
| AMA5    | Support de contre-plaque pour ventouse 530 kg                                  | Gamme PEM5S, PEM10S                          |
| AML3    | Support en "L" pour ventouse 300 kg  | Gamme PEM3S                                  |
| AML5    | Support en "L" pour ventouse 530 kg  | Gamme PEM5S (sauf PEM5SIR) et PEM10S         |
| AMZ2    | Support en "L" et en "Z" pour ventouse 180 kg                                  | PEM2SR                                       |
| AMZ3/5  | Support en "Z" pour contre-plaque-ventouse 300 et 530 kg                       | Gamme PEM3S, PEM5S et PEM10S                 |
| AMB12   | Barre de compensation de montage des ventouses en saillie de 12 mm d'épaisseur | Gamme PEM3S, PEM5S (sauf PEM5SIR) et PEM10   |
| AMB16   | Barre de compensation de montage des ventouses en saillie de 16 mm d'épaisseur | Gamme PEM3S, PEM5S (sauf PEM5SIR) et PEM10S  |
| AMBC    | Équerre de renfort pour montage des ventouses en saillie                       | Gamme PEM3S, PEM3E et PEM35ER                |
| AME3    | Support d'encastrement de la contre-plaque pour ventouse 300 kg                | Gamme PEM3S, PEM3E et PEM35ER                |
| UBGP2   | Support en "U" de contre-plaque 180 kg pour porte en verre                     | Gamme PEM2                                   |
| UBGP3/5 | Support en "U" de contre-plaque 300 kg ou 530 kg pour porte en verre           | Gamme PEM3S, PEM3E, PEM35ER, PEM5S et PEM10S |
| UBGV3/5 | Support en "U" de ventouse 300 kg ou 530 kg pour imposte en verre              | Gamme PEM3S, PEM5S et PEM10S                 |
| KITCOL  | Kit de collage à deux composants pour AMA3 et AMA5                             |  |



**AMA3 - AMA5**  
permet de fixer la contre-plaque des ventouses sur une porte qui ne peut être percée. (ex. porte coupe-feu, porte en verre, etc).

ARBRE DE CHOIX

| Ventouses 300 kg               |           |  | Accessoires    |               | Ventouses 530 kg   |                                |                   | Accessoires       |               |
|--------------------------------|-----------|--|----------------|---------------|--|--------------------------------|-------------------|-------------------|---------------|
|                                |           |  | Ventouses      | Contre-plaque |  |                                |                   | Ventouses         | Contre-plaque |
| Porte ouvrant vers l'intérieur | apparente | pour porte pleine  | AML3           | AMZ3/5        | Porte ouvrant vers l'intérieur   | apparente                      | pour porte pleine | AML5              | AMZ3/5        |
|                                | encastrée | option : support d'encastrement pour contre-plaque                                 |                | AME3          |  | Porte ouvrant vers l'extérieur | apparente         | pour porte pleine | AML5          |
| Porte ouvrant vers l'extérieur | apparente | pour porte vitrée seule  | AML3           | UBGP3/5       | pour porte vitrée seule  |                                |                   | AML5              | UBGP3/5       |
|                                |           | pour porte et imposte vitrée   | AML3 + UBGV3/5 | UBGP3/5       | pour porte et imposte vitrée   |                                |                   | AML5 UBGV3/5      | UBGP3/5       |
|                                |           | option : support de contre-plaque pour collage sur porte coupe feu ou porte vitrée |                | AMA3 + KITCOL | option : support de contre-plaque pour collage sur porte coupe feu ou porte vitrée |                                |                   |                   | AMA5 + KITCOL |
|                                |           | option : support d'encastrement pour contre-plaque                                 |                | AME3          |  |                                |                   |                   |               |



**Le conseil d'un technicien PRO EM**  
Pour déterminer les accessoires nécessaires au montage de la ventouse, il suffit de savoir si l'on doit pousser ou tirer la porte pour sortir sachant qu'une ventouse est toujours installée à l'intérieur.

### Ventouses incendie rondes 50 kg - PEMi424M - PEMi448M - PEMi524 - PEMi548.

Ces ventouses magnétiques sont spécialement étudiées pour maintenir les portes coupe-feu ouvertes, et les libérer en cas d'incendie. Suivant les modèles, elle fonctionnent à rupture ou à émission de courant et répondent à la norme NF pour ce type d'équipement. Elles sont équipées d'un bouton de dé-condamnation et de deux supports de contre-plaque, fixes et articulés, afin de s'adapter aux différents types de montages.

| Type      | Force<br>kg | Tension<br>VDC | Courant<br>mA | Rupture ou<br>Émission | Bouton de<br>déverrouillage | Dimensions<br>L x h x p (mm) | Accessoires |
|-----------|-------------|----------------|---------------|------------------------|-----------------------------|------------------------------|-------------|
| PEMi524   | 50          | 24             | 80            | R                      | Oui                         | 70 x 90 x 45                 | AMi5, AMi5R |
| PEMi548   | 50          | 48             | 40            | R                      | Oui                         | 70 x 90 x 45                 | AMi5, AMi5R |
| PEMi424M  | 40          | 24             | 70            | É                      | Oui                         | 70 x 85 x 49                 | AMi5, AMi5R |
| PEMi448 M | 40          | 48             | 35            | É                      | Oui                         | 70 x 85 x 49                 | AMi5, AMi5R |



PEMi524 - PEMi548

### Ventouses incendie anti-vandale 50 kg – PEMi5AV24 - PEMi5AV48.

Ces ventouses magnétiques sont en coffret anti-vandale en fonte d'aluminium peinte. Tout comme le modèle précédent, Ces ventouses magnétiques fonctionnent à rupture de courant uniquement et sont spécialement étudiées pour maintenir les portes coupe-feu ouvertes. Elles répondent à la norme NF pour ce type d'équipement. Elles sont équipées d'un bouton de dé-condamnation et de deux supports de contre-plaque, fixes et articulés, afin de s'adapter aux différents types de montages.

| Type      | Force<br>kg | Tension<br>VDC | Courant<br>mA | Rupture ou<br>Émission | Bouton de<br>déverrouillage | Dimensions<br>L x h x p (mm) | Accessoires        |
|-----------|-------------|----------------|---------------|------------------------|-----------------------------|------------------------------|--------------------|
| PEMi5AV24 | 50          | 24             | 80            | R                      | Oui                         | 86 x 86 x 38                 | AMi5, AMi5R, AMEi5 |
| PEMi5AV48 | 50          | 48             | 40            | R                      | Oui                         | 86 x 86 x 38                 | AMi5, AMi5R, AMEi5 |

PEMi5AV



PEMi5AV + AMEi5



### Ventouses incendie montage au sol 50 kg – PEMiP524 - PEMiP548.

Ces ventouses magnétiques pour le montage au sol sont très robustes car réalisées en fonte d'aluminium peinte. Tout comme le modèle précédent, ces ventouses magnétiques fonctionnent à rupture de courant, sont spécialement étudiées pour maintenir les portes coupe-feu ouvertes. Elles répondent à la norme NF pour ce type d'équipement. Elles sont équipées d'un bouton de dé-condamnation et de deux supports de contre-plaque, fixes et articulés, afin de s'adapter aux différents types de montages.

| Type     | Force<br>kg | Tension<br>VDC | Courant<br>mA | Rupture ou<br>Émission | Bouton de<br>déverrouillage | Dimensions<br>L x h x p (mm) | Accessoires |
|----------|-------------|----------------|---------------|------------------------|-----------------------------|------------------------------|-------------|
| PEMiP524 | 50          | 24             | 80            | R                      | Oui                         | 105 x 113,5 x 71,5           | Aucun       |
| PEMiP548 | 50          | 48             | 40            | R                      | Oui                         | 105 x 113,5 x 71,5           | Aucun       |



Contre-plaques fixes et articulées  
fournies en standard avec tous ces modèles.



PEMiP5



AMi5 - AMi5R (réglable)



#### Le conseil d'un technicien PROEM

Grâce à tous nos accessoires, vous pourrez poser ces produits en saillie ou encastré. Si vous devez installer des ventouses en 20 kg en 24 vdc, vous pouvez installer nos modèles 50 kg en 48 Vdc en les alimentant en 24 Vdc.

## Alimentation électrique non-régulée CAIR

Cette alimentation électrique non-régulée délivre du courant Vac adapté aux gâches électriques. Toutefois elle n'est pas conçue pour alimenter des ventouses magnétiques. Elle est très compacte et peut se "clipser" sur les rails à la norme DIN, et donc s'intégrer parfaitement dans les tableaux électriques normalisés.



CAIR

AL500

| Type | Tension<br>Vac | Intensité<br>A | Filtrée | Dimensions<br>L x h x p (mm) | Temporisation |
|------|----------------|----------------|---------|------------------------------|---------------|
| CAIR | 12/24          | 2/1            | non     | 55 x 90 x 65                 | non           |

## Alimentations électriques régulées non secourues ARD12 – ARD12/2 – ARD12T – ARD18 – ARD24 – AL30-25 – AL500

Les alimentations électriques régulées offrent une puissance suivant les modèles de 1 à 5 A. Elles répondent parfaitement aux besoins de toute la gamme des systèmes de verrouillage PROEM. Ces alimentations sont de plus très compactes avec certains modèles qui se "clipsent" sur les rails à la norme DIN, et donc s'intègrent parfaitement dans les tableaux électriques normalisés. Le modèle ARD12/2 a été étudié spécialement pour les ventouses magnétiques, le modèle ARD12T offre une temporisation intégrée de 0 à 60 secondes.



ARD12  
ARD18

ARD24

AL30-25

| Type    | Tension<br>Vdc | Intensité<br>A | Filtrée | Dimensions<br>L x h x p (mm) | Temporisation   |
|---------|----------------|----------------|---------|------------------------------|-----------------|
| ARD12   | 12             | 1,5            | oui     | 141 x 87 x 60                | non             |
| ARD12/2 | 12             | 2              | non     | 141 x 87 x 60                | non             |
| ARD12T  | 12             | 1,5            | oui     | 141 x 87 x 60                | 0 à 60 secondes |
| ARD18   | 18             | 2              | oui     | 141 x 87 x 60                | non             |
| ARD24   | 24             | 1              | oui     | 141 x 87 x 60                | non             |
| AL30-25 | 12             | 2,5            | oui     | 125 x 75 x 100               | non             |
| AL500   | 12             | 5              | oui     | 175 x 195 x 110              | non             |

## Alimentations électriques régulées secourues – BS60 – BS24

Toujours dans la même gamme, les alimentations PROEM secourues ont été étudiées pour l'alimentation des systèmes de verrouillage PROEM. Elles sont livrées avec batterie(s) pour assurer une sauvegarde de vos installations contrôle d'accès en cas de coupure de l'alimentation électrique principale.

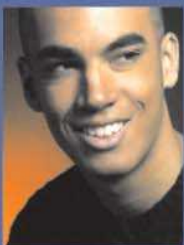


BS24

BS60

| Type  | Tension<br>Vdc | Intensité<br>A | Filtrée | Dimensions<br>L x h x p (mm) | Batterie | Commentaire |
|-------|----------------|----------------|---------|------------------------------|----------|-------------|
| BS60  | 12             | 1,5            | oui     | 175 x 195 x 110              | 1 x 7 Ah |             |
| BS24  | 24             | 1              | oui     | 175 x 250 x 150              | 2 x 7 Ah |             |
| BS60H | 12             | 1,5            | oui     | 175 x 195 x 100              | 1 x 7 Ah | Horloge     |

## Le conseil d'un technicien PROEM



Trop souvent les installations de nos systèmes de verrouillage sont faites en oubliant un principe électrique de base que constitue la loi d'Ohm. Nous vous faisons un rappel de cette loi. Les chutes de tension (perte en ligne) sont proportionnelles à la longueur et à la section d'un câble. Plus le câble est long et de faible section, plus grandes seront les pertes.

$$R = (r \times L) / S$$

R : résistance du câble.

r : résistance spécifique du câble (0,0175 pour le cuivre)

L : longueur en mètres (attention 2 fils, ne pas oublier de multiplier par 2)

S : section du câble en mm<sup>2</sup>.

Ayant calculé R la chute de tension peut être calculée suivant la formule de base :

$$U = R \times I$$

U : différence de potentiel exprimé en volts

I : intensité exprimée en ampères (valeur de consommation nominale de la ventouse)

Pour obtenir 12 Vdc minimum en charge ou 24 Vdc, il faut soit augmenter la section des câbles, soit augmenter le voltage au départ de l'alimentation.

## Accessoires

Dans le souci d'offrir une gamme complète autour du concept de verrouillage, TECHNO EM a sélectionné quelques accessoires indispensables pour réaliser une installation complète avec des produits parfaitement adaptés aux spécificités des ventouses magnétiques PROEM.

Cette gamme est notamment constituée d'un large choix de boutons poussoirs : de tailles différentes, inox ou plastique, à installer en saillie ou encore à encastrer.



**BPNONF**



**BPNONFLU**



**AMBPE  
+  
BPNONF**



**AMBPE  
+  
BPNONF  
+  
APPNONF**



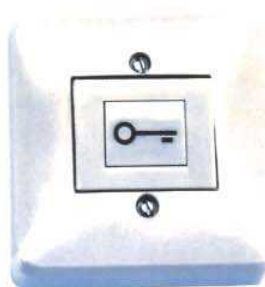
**BPNONF25**



**AMBP25E  
+  
BPNONF25**



**AMBP25 L  
+  
BPNONF25**



**BPLNONF**



**BPLNONFE**

Pour parfaire l'installation de vos ventouses,  
vous trouverez les accessoires nécessaires et adaptés.



FPE21



FPS30

FPS50



FPS60



169 TVAV



CP3



TEMPV



VAVM5 - VAVM8

## Verrous Motorisés - MVE12, MVE12SM

Le verrou motorisé constitue une solution de verrouillage simple, autonome et fiable.

Esthétique et facile à installer, il se pose en applique. Grâce à un moteur alimenté en continu, le pêne dormant auto-bloquant s'actionne automatiquement lorsqu'il est présenté en face de sa gâche et le déverrouillage est actionné lors d'une impulsion sur un contact NO.

Le déverrouillage peut également être effectué à l'aide d'une clé.

Réversible, il peut être installé sur porte droite, porte gauche, en haut ou en bas.

Son indice IP53 vous permet d'installer le verrou motorisé en extérieur sous abri.

Pour un confort d'utilisation, il est équipé d'une temporisation de reverrouillage au bout de 10 secondes et émet un signal sonore qui confirme le verrouillage ou le déverrouillage de la porte. Le signal sonore vous avertit également en cas de manipulation erronée (porte déverrouillée mais demeurée fermée).

Le modèle MVE12S est idéalement adapté pour la fermeture de portes ajourées ou de portillons.

Le modèle MVE12SM est une version équipée d'une molette qui permettra également du côté intérieur de décondamner la porte manuellement.

| Type           | Alimentation | Consommation d'appel | Consommation veille | Indice de protection | Signal sonore                         | Temporisation de verrouillage | Molette de déverrouillage manuel |
|----------------|--------------|----------------------|---------------------|----------------------|---------------------------------------|-------------------------------|----------------------------------|
|                | Vdc          | mA                   | mA                  |                      | si porte verrouillée ou déverrouillée | secondes                      |                                  |
| <b>MVE12</b>   | 12           | 470                  | 20                  | IP53                 | Oui                                   | 10                            | Non                              |
| <b>MVE12SM</b> | 12           | 470                  | 20                  | IP53                 | Oui                                   | 10                            | Oui                              |

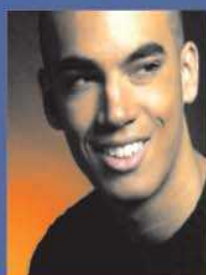


**MVE12**



**MVE12SM**

### Le conseil d'un technicien PROEM



Voici une solution de verrouillage qui allie :

- simplicité de pose
- sécurité
- esthétisme

Le plus du verrou motorisé : une alarme sonore en cas de défaut de verrouillage ou de manipulation erronée.