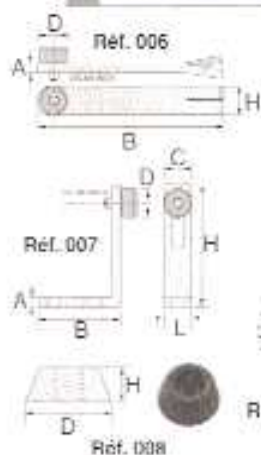


# PORTAILS COULISSANTS PORTAILS PIVOTANTS

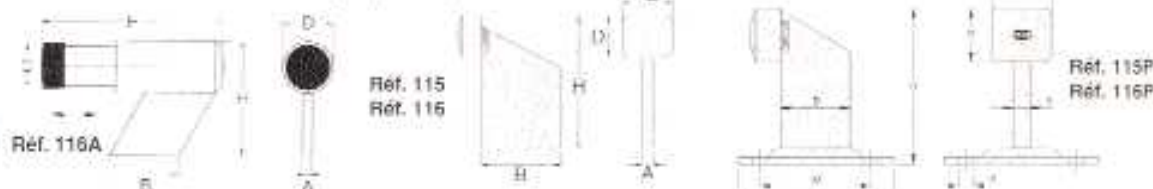
BUTEES DE PORTAILS COULISSANTS, ZINGUEES  
BUTEES DE PORTAILS PIVOTANTS, ZINGUEES

## PORTAILS COULISSANTS



ART	A	B	C	D	L	H	M
A SCELLER	006	10	240	40	30	30	
A VISSER	007	8	100	40	30	140	
PVC A VISSER	008				28	12	
A SOUDER	115	8	50	35	30	92	
A SOUDER	115	10	70	45	36	115	
SUR PLATINE	115P	10	40	35	30	90x90	64x64
SUR PLATINE	115P	10	50	45	36	110x110	80x80

(\*) Dispo en inox, nous consulter.



## PORTAILS LOURDS + DE 500KG

ART	A	B	C	D	E	L	H	M	D
AMORTISSEUR	116A	8	57	38	42	115/150	-	92	-
AMORTISSEUR SUR PLATINE	116AP	8		38	42	115/150	110x110	103	80x80

## PORTAILS LEGERS - DE 100KG

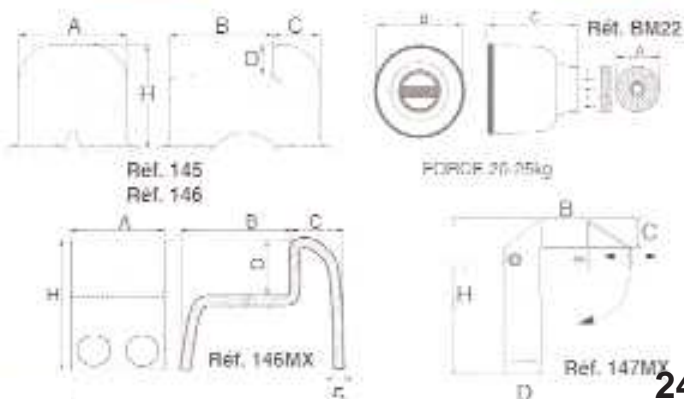
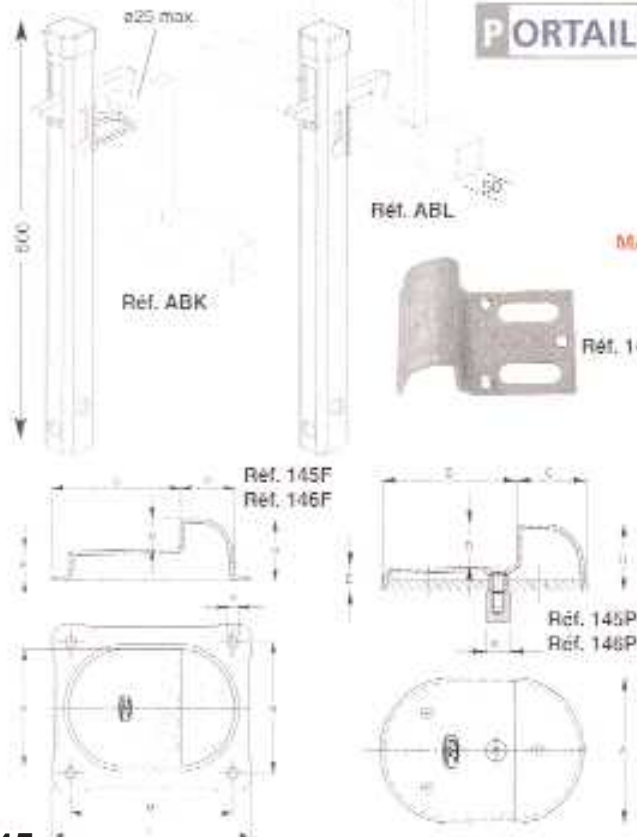
ART	A	B	C	D	E	L	H	M	D
009	10	240	40	30	-	-	30	-	-
BRTAP	Ressort inox avec embout PVC 55x27 - Course 25mm - A insérer dans trou ø18								



avec bouchon

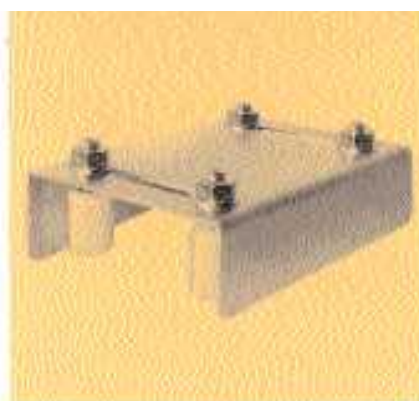
## PORTAILS PIVOTANTS

ART	A	B	C	D	H
EMBOUTIE	145	72	66	34	18
EMBOUTIE	145	90	90	40	21
LONGUE	146LMX	90	110	50	50
PLIEE	146MX	90	90	50	50
A RESSORT	147MX	90	25/60	40	50
MAGNETIQUE	BM22	22	54	43	
A VISSER	145VMX	90	95	50	45
	145P	70	66	34	18
	146P	90	90	40	21
	145F	70	66	34	18
	146F	90	90	40	21
ABK	Arrêt à bascule industriel à sceller galvan				
ABL	Arrêt à bascule industriel à sceller galvan				



# PORTAILS COULISSANTS

## PLAQUES DE GUIDAGE SUPERIEUR



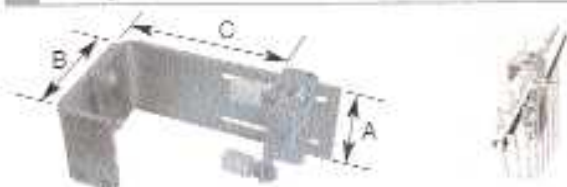
### PLAQUES DE GUIDAGE



	ART	B	A	C	H
4 olives ø34	212	40/80	40/50	220	46
4 olives ø30	217	40/80	40/50	220	59
4 olives ø40	214	50/87	60/80	350	65
4 olives ø40	218	50/87	60/80	350	82

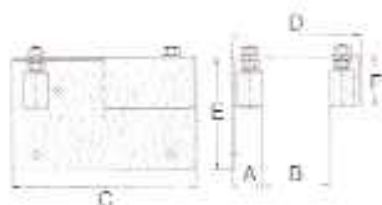
(\*) Dispo en inox, nous consulter.

### PLAQUES DE GUIDAGE DEPORTEE

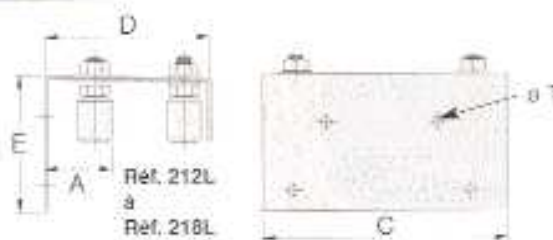


ART	A	B	C
169/0	120	130/170	130/300
269/0	100	110/150	130/200

### PLAQUES DE GUIDAGE A JUPE PERCEE



Ref. 222L  
Ref. 223L  
Ref. 207/0  
Ref. 268A/0



Ref. 212L  
à  
Ref. 218L



Ref. 212L

4 olives ø30  
4 olives ø42  
4 olives ø30  
4 olives ø30  
4 olives ø40  
4 olives ø40

ART	T	A	B	C	D	E	F
222L*	9	40	0/70	220	150	120	60
223L*	13	50	0/110	300	210	180	80
267/0	13	40	0/105	200	185	160	70
268/0	13	45	95	255	190	165	70
212L	9	40/80	40/57	220	134/180	120	40
217L	9	38/80	44/60	220	134/180	120	55
214L	13	50/85	60/84	350	180/220	180	60
218L	13	57/83	62/84	350	176/220	180	80

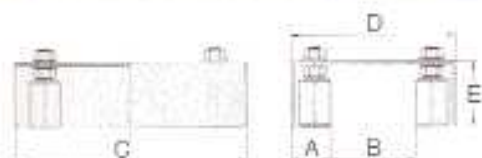
(\*) Dispo en inox, nous consulter.

### PLAQUES DE GUIDAGE ECONOMIQUES



ART	B	C	D	E	F
220/0	37/60	60	135	35	35
221/0	37/60	220	138	35	35

### PLAQUES DE GUIDAGE A REGLAGE LARGE



ART	A	B	C	D	E	
4 olives ø42	265/0	50	0/95	250	190	90
2 olives ø30	266/0	43	0/105	100	195	75
4 olives ø30	222*	40	0/70	220	150	60
4 olives ø40	223*	50	0/110	300	210	80

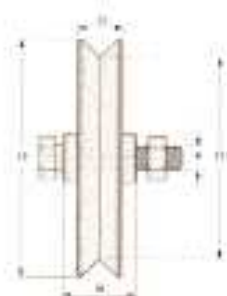
(\*) Dispo en inox, nous consulter.

# ACCESSOIRES MECANQUES

## ROUES EN ACIER ZINGUEES

Avec roulement à billes étanche

### Gorge en V (1 roulement)



Côtes	D	D1	B	H	F	Portée (kg)
301	60	48	24	17	10	100
303	75	65	24	18	12	150
305	90	75	34	20	12	170
405	100	84	34	22	12	200
307	120	104	34	22	12	200
317	140	123	34	25	14	250
309	160	142	44	26	16	300
311	200	182	44	26	16	300



### Gorge en V (2 roulements)

Côtes	D	D1	B	H	F	Portée (kg)
407	120	99	34	30	14	400
409	140	119	44	30	14	400
413	160	139	44	30	14	400
415	200	179	44	30	14	400
313	160	139	44	32	16	600
315	200	179	44	32	16	600

### Gorge en U pour rails 6, 7, 8 et 16 mm (1 roulement)



Côtes	D	D1	B	C	H	F	Portée (kg)
302	60	48	24	6	17	10	100
304	75	61	24	7	18	12	150
306	90	72	34	8	20	12	170
406	100	82	34	8	22	12	200
308	120	102	34	8	22	12	200
318	140	122	34	16	25	14	250
310	160	140	44	16	26	16	300
312	200	180	44	16	26	16	300



### Gorge en U pour rails de 21 mm (1 roulement)

Côtes	D	D1	B	C	H	F	Portée (kg)
408	120	102	34	21	30	14	400
410	140	120	44	21	30	14	400
414	160	140	44	21	30	14	400
416	200	180	44	21	30	14	400
314	160	140	44	21	32	16	600
316	200	180	44	21	32	16	600

# ACCESSOIRES MECANIKES

## ROUES EN ACIER ZINGUEES

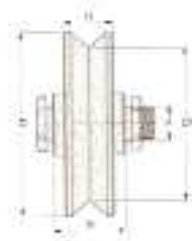
### Avec roulement à billes étanche



#### Gorge demi-ronde pour rails de 16 et 20 mm

Côtes	D	D1	d	D	H	F	Portée (kg)
453	90	73,5	16	34	25	12	200
454	120	103	16	34	25	14	250
455	120	100	20	34	30	14	400
456	160	141	16	44	26	16	400
457	160	140	20	44	32	16	600
458	200	178,5	20	44	32	16	700

### Avec graisseur



#### Gorge en V

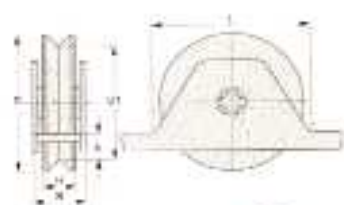
Côtes	n	D1	B	H	F	Portée (kg)
103	90	73	31	25	21	200
105	120	99	44	30	23	400
163	160	139	44	30	23	500
165	200	179	44	30	23	600
167	250	230	54	32	24	800
169	250	222	75	50	24	1500



#### Gorge en U pour rails 16, 21, 22 et 32 mm

Côtes	D	D1	R	G	H	F	Portée (kg)
104	90	72	34	16	25	21	200
106	120	100	44	21	30	23	400
164	160	140	44	21	30	23	500
166	200	180	44	21	30	23	600
168	250	235	54	22	32	24	800
170	250	231	74	32	50	24	1500

### Avec support intérieur



#### Gorge en V

Côtes	D	D1	R	H	C	I	Portée (kg)
73190	90	75	33	20	17	97	200
207	120	103	38	25	23	130	400
72175	75	65	29	18	15	85	180
721100	100	84	33	22	20	110	220
721140	140	123	38	25	27	152	420
721160	160	139	42	30	32	175	450
721200	200	179	50	32	42	216	700

# ACCESSOIRES MECANIQUES

## ROUES EN ACIER ZINGUEES

### Avec support intérieur

#### Gorge en U pour rails de 8, 16 et 21 mm



Côtes	D	B	H	C	E	Portée (kg)
109	90	33	20	8	17	200
209	120	38	25	16	23	400
72275	75	29	18	8	15	180
722100	100	33	22	8	20	220
722140	140	38	25	16	27	420
722160	160	42	30	21	32	450
722200	200	50	32	21	42	700

#### Gorge demi-ronde pour rails de 16 ou 20 mm



Côtes	D	d	U	H	E	Portée (kg)
10716	90	16	33	21	17	200
20716	120	16	38	25	23	400
20720	120	20	38	25	23	400
72375	75	16	29	21	15	200
723100	100	16	33	22	20	220
723140	140	20	38	25	27	420
723160	160	20	42	30	32	450
723200	200	20	50	32	42	700

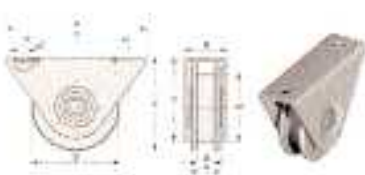
### Avec support extérieur

#### Gorge en V



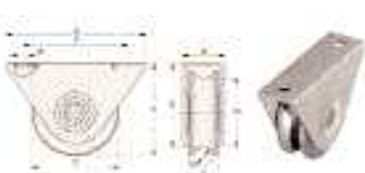
Côtes	D	A	C	E	H	B	Portée (kg)
101	75	120	80	74	25	36	200
127	100	140	107	100	25	38	400

#### Gorge en U pour rails de 8 et 16 mm



Côtes	D	A	C	E	H	B	Portée (kg)
102	75	120	80	74	25	36	200
402	75	120	80	74	25	36	200
128	100	140	107	100	25	38	400

#### Gorge demi-ronde pour rails de 16 et 20 mm



Côtes	D	d	A	C	E	H	B	Portée (kg)
10116	75	16	120	80	74	25	36	200
12716	100	16	140	107	100	25	38	400
12720	100	20	140	107	100	25	38	400

# ACCESSOIRES MECANIQUES

## ROUES EN ACIER ZINGUEES PLAQUES DE GUIDAGE

### Avec flasques à souder



#### Gorge en V

Côtes	D	B	G	H	E	Portée (kg)
441	100	32	42	22	4	200
443	140	40	52	30	5	400
445	140	50	62	30	5	400

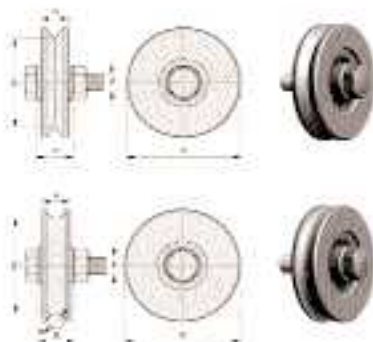
### Pour portes basculantes



#### Gorge ronde pour câble de 6 ou 8 mm

Côtes	D	d	B	H	F
B606	60	6	20	16	10
B608	60	8	20	16	10
B756	75	6	20	16	12
B758	75	8	20	16	12
B906	90	6	20	16	12
B908	90	8	20	16	12
B1006	100	6	20	16	12
B1008	100	8	20	16	12
B1206	120	6	20	16	12
B1208	120	8	20	16	12

### Pour applications industrielles



#### Gorge en V ou gorge demi-ronde pour rails de 8 mm

Côtes	D	d	B	H	F	Gorge
40V	40	-	16	12	8	V
50V	50	-	16	12	8	V
40T	40	8	16	12	8	O
50T	50	8	16	12	8	O

### Plaques de guidage supérieures, réglables



Côtes	A	B	C	H	monté avec
212	40 à 80	40 à 50	220	46	4 olives 412
217	40 à 80	40 à 50	220	50	4 olives 117
214	50 à 87	60 à 80	350	65	4 olives 114
218	50 à 87	60 à 80	350	82	4 olives 118

Côtes	B	C	D	H	monté avec
220	40 à 50	60	145	33	2 olives 412

# ACCESSOIRES MECANQUES

## OLIVES, BUTEES

### Olives de guidage supérieures en nylon autolubrifiant ou laiton

#### Olives



Cotes	D	H	L	F	matériau
113	25	32	30	14MA	nylon
114	40	44	37	16MA	nylon
117	30	40	34	14MA	nylon
118	40	60	41	16MA	nylon
613	25	32	30	14MA	laiton
614	40	44	37	16MA	laiton
617	30	40	34	14MA	laiton
618	40	60	41	16MA	laiton



#### Olives

Cotes	D	H	F	matériau
412	34	30	10MA	nylon
112	35	30	10MA	nylon
612	34	30	10MA	laiton



#### Olives tronc conique

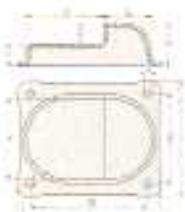
Cotes	D	d	H	F	matériau
110	30	24	26	8MA	nylon
111	37	30	30	10MA	nylon

### Butées pour portails

#### Butées centrales pour portails à battants



145 Butée au sol à sceller



145F Butée au sol à visser (petit modèle)

146F Butée au sol à visser (grand modèle)



145P Butée sur plaque à visser (petit modèle)

146P Butée sur plaque à visser (grand modèle)

#### Butées latérales à souder et à visser (portails à battants ou coulissants)



Cotes	A	B	C	D	H
115	8	50	35	30	92
116	10	70	45	36	115



Cotes	A	B	C	D	L	H	M	d
115P	10	40	35	30	90X90	98	64X64	9
116P	10	50	45	36	110X110	104	80X80	11

# ACCESSOIRES MECANQUES

## GUIDE DE SURETE, RAILS, CHAPEAUX, FERS DE LANCE, POIGNEE

### Guide de sureté pour portails coulissants



Côtes	A	B	C	D	SP
35740	59	50	44	45	4
35750	69	60	54	50	4

### Rails zingués (longueur 3 mètres)

#### Rails



Côtes	C	D	A	Sp
716Z3	50	16	16	3
716Z3P	50	16	16	3



720Z3	55	16	20	3,5
720Z3P	55	16	20	3,5



Côtes	A	B	H	Sp
R616Z3	50	50	16	3
R620Z3	60	60	20	4

#### Raccords pour rails



R0616C	Raccord pour R616Z3
R0620G	Raccord pour R620Z3

### Chapeaux à souder



Côtes	L
438	40
439	50
138	60
139	80
140	100
141	120
142	150

### Chapeaux à emboîter



Côtes	L	S
185	30	9
186	40	9
187	50	9
188	60	9
189	80	9
190	100	10
191	120	10
192	150	10

### Fers de lance à souder



156	Epaisseur 3 mm, hauteur 100 mm
157	Epaisseur 3 mm, hauteur 100 mm
158	Epaisseur 3 mm, hauteur 100 mm

### Poignée

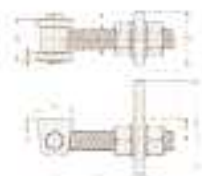
#### Poignée en acier galvanisé à encastrer



Côtes	A	B	C	D	E
501	90	200	50	165	19

# ACCESSOIRES MECANQUES

## GONDS POUR LA FIXATION DES PORTAILS



### Gonds à visser

Côtes	F	H	S	L	L
30022	22MA	45	8	min 48	max 97



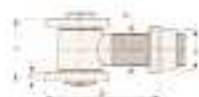
### Gonds à visser

Côtes	F	H	S	G	L
430	18MA	40	6	min 45	max 120
433	22MA	45	8	min 50	max 130



### Gonds à sceller

Côtes	F	H	S	G	M
431	18MA	40	6	min 40	68
434	22MA	45	8	min 45	77
437	27MA	60	10	min 52	90



### Gonds à souder

Côtes	F	H	S	G	M
432	18MA	40	6	min 41	23
435	22MA	45	8	min 47	28
436	27MA	60	10	min 60	35



### Gonds supérieurs à emboîter avec roulement (pour tube carré 40x3 - 50x3)

Côtes	D	L	S	A	B	C	E
26040	40	90	8	30	21	25	-
26160	60	130	12	42	31	34	30
26170	70	140	12	43	32	44	30



### Gonds inférieurs à emboîter avec roulement (pour tube carré 40x3 - 50x3)

Côtes	D	H	B	C	E	F
26540	40	35	-	-	-	-
26660	60	35	95	34	30	30
26670	70	40	95	44	30	25

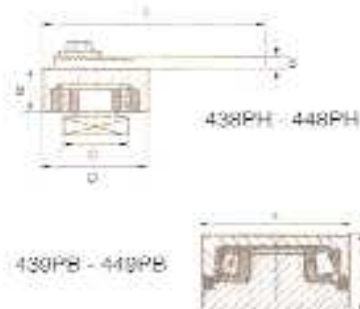


# ACCESSOIRES MECANIQUES

## GONDS, PIVOTS ET SOCLES

### Gonds supérieurs et pivots inférieurs à souder (avec roulement)

Poids : 400 kg



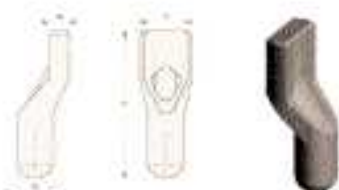
Côtes	L	B	D	d	H	d	H
438PH	120	25	25 X 25	50	6	-	-
439PB	-	-	-	-	-	50	36
638PH	115	-	-	50	60	-	-
639PB	115	-	-	50	60	-	-

Poids : 800 kg

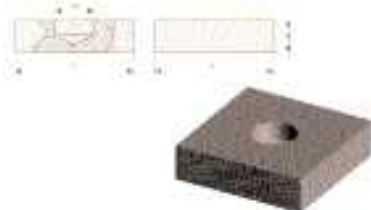


Côtes	L	B	D	d	H	d	H
448PH	125	33	45 X 45	70	8	-	-
449PB	-	-	-	-	-	72	47
648PH	140	-	-	70	60	-	-
649PB	140	-	-	70	60	-	-

### Pivots inférieurs à souder et socles



Côtes des pivots	D	A	B	H
120	20	10	30	89
121	23	12	32	98
124	28	15	30	105

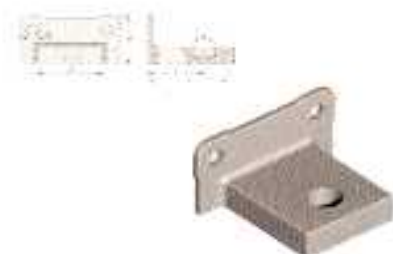


Côtes des socles	L	B	D
122	60	15	20
123	70	20	23
125	80	20	28

### Pivots inférieurs à souder et socles à cheville



Côtes des pivots	T	H	E
25030	30	35	19
25035	35	35	22
25040	40	35	27



Côtes des socles	L	B	H	H	d
25530	70	15	55	20	9
25535	85	20	60	23	11
25540	95	20	70	28	13